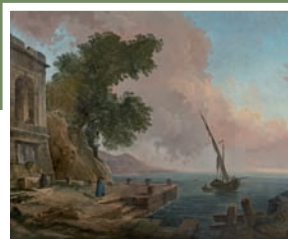


Hubert Robert

Embarcadère méditerranéen



Pour un don, merci de compléter ce bulletin

L'entreprise

Adresse

Code postal Ville Pays

Téléphone

Adresse mail

Souhaite faire un don de :

soit par virement bancaire en indiquant la mention « souscription Hubert Robert ».

Envoyer ensuite un mail à info@musee-valence.org ou appeler le musée 04 75 79 20 80 pour l'informer et donner les coordonnées de l'entreprise pour obtenir un reçu fiscal.

RELEVÉ D'IDENTITÉ BANCAIRE NATIONALE			
CODE Banque	CODE Guichet	N° Compte	Clé RIB
30001	00851	C261000000	66

soit par chèque à l'ordre du Trésor Public en renvoyant ce bulletin accompagné du chèque à l'adresse suivante :

Musée des beaux-arts et d'archéologie

Conservation - 16 rue Jonchère
26000 Valence ou

Ville de Valence

Musée des beaux-arts et d'archéologie
BP 2119 - 26021 Valence Cedex

Souhaite recevoir un reçu fiscal

Accepte que le nom de l'entreprise figure parmi la liste des donateurs remerciés sur les différents supports de communication du Musée des beaux-arts et d'archéologie de Valence.

Date

Signature

Nous vous remercions de votre générosité

La loi informatique et libertés du 6 janvier 1978 s'applique aux informations transmises. Elle garantit un droit d'accès et de rectification pour les données vous concernant à exercer auprès du Musée des beaux-arts et d'archéologie - 16 rue Jonchère - 26000 Valence. Sauf opposition écrite de votre part, ces informations pourront être communiquées à un tiers dans le strict cadre des missions du Musée des beaux-arts et d'archéologie de Valence. Le règlement d'utilisation des services postaux n'autorisant pas l'envoi d'argent en numéraire, aucun don en espèces transitant par ces mêmes services ne sera accepté ou reconnu comme réel.



À PROPOS DU DON

Comment faire un don ?

Vous pouvez effectuer un don soit par virement bancaire, soit par chèque, à l'aide de ce bulletin (seule preuve officielle).

Quels sont les avantages ?

En 2012, la réduction d'impôt est égale à 60 % du montant du don effectué en numéraire, et retenue dans la limite de 0,5 % du chiffre d'affaires H.T. avec la possibilité, en cas de dépassement de ce plafond, de reporter l'excédent au titre des cinq exercices suivants. Il est à noter que les mécènes sont soumis à des obligations déclaratives.

La Ville de Valence et le Musée des beaux-arts et d'archéologie remercient chaleureusement tous les donateurs qui s'engageront à leurs côtés et permettront que cette belle œuvre puisse renforcer la qualité et la représentativité de l'ensemble des œuvres d'Hubert Robert conservées dans le musée.

Les noms de tous les donateurs ayant participé à la campagne figureront (sous réserve de leur autorisation) parmi les mécènes du musée, sur les supports de communication du musée dédiés à la campagne, en particulier dans la salle où l'œuvre sera exposée.

Les donateurs ayant effectué un don de 500 € et plus seront invités en avant-première pour une présentation exceptionnelle de l'œuvre d'Hubert Robert lors d'une soirée privée.

Des dispositifs de reconnaissance spécifiques seront proposés pour les dons exceptionnels : nous vous invitons à nous contacter pour plus d'information :

04 75 79 20 80

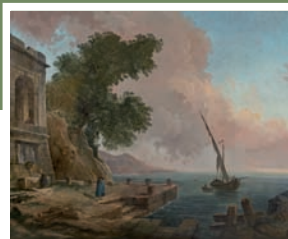
info@musee-valence.org

le musée de valence.



Hubert Robert

Embarcadère méditerranéen



Je participe à l'acquisition de l'Embarcadère méditerranéen

Pour un don, merci de compléter ce bulletin

Monsieur Madame Mademoiselle

Nom

Prénom date de naissance

Adresse

Code postal Ville Pays

Téléphone

Adresse mail

Je souhaite faire un don de :

50 € soit 17 € après déduction fiscale **100 €** soit 34 € après déduction fiscale **150 €** soit 51 € après déduction fiscale

200 € Soit 68 € après déduction fiscale **Autre montant** €

J'effectue un virement bancaire en indiquant la mention « souscription Hubert Robert ».

J'envoie un mail à info@musee-valence.org ou j'appelle le musée 04 75 79 20 80 pour l'informer de mon don et donner mes coordonnées pour obtenir mon reçu fiscal.

RELEVÉ D'IDENTITÉ BANCAIRE NATIONALE

CODE Banque	CODE Guichet	N° Compte	Clé RIB
30001	00851	C261000000	66

Je joins un chèque à l'ordre du Trésor Public

Je renvoie ce bulletin accompagné du chèque à l'adresse suivante :

Musée des beaux-arts et d'archéologie

Conservation - 16 rue Jonchère - 26000 Valence ou

Ville de Valence - Musée des beaux-arts et d'archéologie

BP 2119 - 26021 Valence Cedex

Je souhaite recevoir un reçu fiscal

Je fais un versement en espèces (Rens. 04 75 79 20 80)

J'accepte que mon nom figure parmi la liste des donateurs remerciés sur les différents supports de communication du Musée des beaux-arts et d'archéologie de Valence.

Date

Signature

Nous vous remercions de votre générosité

La loi informatique et libertés du 6 janvier 1978 s'applique aux informations transmises. Elle garantit un droit d'accès et de rectification pour les données vous concernant à exercer auprès du Musée des beaux-arts et d'archéologie - 16 rue Jonchère - 26000 Valence. Sauf opposition écrite de votre part, ces informations pourront être communiquées à un tiers dans le strict cadre des missions du musée des beaux-arts et d'archéologie de Valence. Le règlement d'utilisation des services postaux n'autorisant pas l'envoi d'argent en numéraire, aucun don en espèces transitant par ces mêmes services ne sera accepté ou reconnu comme réel.



À PROPOS DU DON

Comment faire un don ?

Vous pouvez effectuer un don soit par virement, soit par chèque, soit en espèces, à l'aide de ce bulletin (seule preuve officielle).

Quels sont les avantages ?

En 2012, quel que soit le montant de votre don, 66 % viennent en déduction de votre impôt sur le revenu (dans la limite de 20 % du revenu imposable).

Par exemple, pour un don de 100 € en 2012, la réduction fiscale est de 66 € ; le don revient donc à 34 € après déduction fiscale.

La Ville de Valence et le Musée des beaux-arts et d'archéologie remercient chaleureusement tous les donateurs qui s'engageront à leurs côtés et permettront que cette belle œuvre puisse renforcer la qualité et la représentativité de l'ensemble des œuvres d'Hubert Robert conservées dans le musée.

Les noms de tous les donateurs ayant participé à la campagne figureront (sous réserve de leur autorisation) parmi les mécènes du musée, sur les supports de communication du musée dédiés à la campagne, en particulier dans la salle où l'œuvre sera exposée.

Tous les donateurs à partir de 100 € seront invités, après la réouverture du musée, à participer à une visite privée de la collection Hubert Robert pour découvrir *l'Embarcadère méditerranéen*.

Les donateurs ayant effectué un don de 500 € et plus seront invités en avant-première pour une présentation exceptionnelle de l'œuvre d'Hubert Robert lors d'une soirée privée.

Des dispositifs de reconnaissance spécifiques seront proposés pour les dons exceptionnels : nous vous invitons à nous contacter pour plus d'information :

04 75 79 20 80 ;

info@musee-valence.org

le musée de valence.

